

302.5C

Minipelle
hydraulique

CAT[®]



Moteur diesel atmosphérique

Puissance nette (ISO 9249) à 2300 tr/min

18,6 kW/25,3 ch

Poids en ordre de marche

Avec toit

2665 kg

Avec cabine

2770 kg

Minipelle hydraulique 302.5C Caterpillar®

Conçue pour allier performances, fiabilité, polyvalence et agrément de conduite.

Performances et polyvalence

Grâce à leurs **forces de creusement élevées et leurs cycles rapides**, les machines de Série C Cat® assurent la productivité que les clients exigent.

Avec ses lignes auxiliaires de série et ses connecteurs protégés, la 302.5C Cat est prête à l'emploi et peut être équipée d'outils de travail tels qu'un marteau (ligne unidirectionnelle) ou une tarière (ligne bidirectionnelle).

La lame à position flottante permet un travail plus efficace et plus soigné, notamment dans les opérations de nivellement et de terrassement.

En pouvant **choisir entre bras standard ou bras longue portée**, vous adaptez votre machine à l'application prévue.

L'angle du godet à grande rotation optimise la rétention des déblais lors des opérations de chargement et facilite les travaux de remblayage des tranchées à fond plat.

Durabilité étudiée

Le châssis extra-robuste et les lignes étudiées de la 302.5C Caterpillar garantissent une longue vie et limitent les coûts d'entretien dans les applications difficiles et exigeantes.

Confort et agrément de conduite

La machine peut recevoir **en option une cabine ou un toit**. La cabine des modèles de Série C offre un environnement de travail spacieux et confortable avec un niveau d'équipement élevé proposé de série.

Le large espace réservé aux jambes, le système de ventilation ainsi que les commandes extradouces astucieusement positionnées offrent un confort de conduite inégalé au conducteur.

Le plancher dégagé et plat offre un grand espace pour les pieds et facilite le nettoyage.

Les commandes d'orientation de flèche et de circuit auxiliaire sont montées sur les manipulateurs.

Le blocage de tourelle à enclenchement automatique facilite et accroît la sécurité du transport de la machine.

Pour renforcer encore l'agrément de conduite, **la climatisation ou un ensemble de ventilateur et store pare-soleil sont disponibles en option.**



Réduction des coûts d'utilisation

La robustesse, la fiabilité et la facilité d'entretien sont des éléments clés des modèles de Série C qui vous apporteront une réelle plus-value.

Intégrées dans la timonerie avant, **les lignes hydrauliques sont bien protégées** et renforcées en leur extrémité par des spires métalliques. Tout risque d'arrachement est ainsi évité.

Épousant parfaitement les formes de la machine, **un solide contrepoids et d'épais panneaux latéraux** accroissent la robustesse de la 302.5C et la protègent parfaitement des dégâts liés aux chocs.

De grandes portes et capots offrent un excellent accès au compartiment moteur et au distributeur, ce qui simplifie les opérations de maintenance.

Les points de graissage, protégés et judicieusement répartis sur la timonerie avant, permettent de diminuer le temps consacré à l'entretien des articulations.

Les filtres à grande capacité et les articulations à entretien réduit allongent considérablement les périodes d'entretien (intervalle de 500 heures-service pour la vidange d'huile moteur) et diminuent les coûts d'utilisation de la machine.

Les points S•O•S Cat facilitent les prélèvements d'échantillons d'huile destinés aux contrôles d'entretien préventif.

Service client

Les concessionnaires Caterpillar proposent un service client inégalé englobant notamment les services de gestion du matériel et une remarquable disponibilité des pièces de rechange pour optimiser le temps de travail de la machine tout en réduisant les coûts de réparation.

Les services de gestion et d'entretien du matériel contribuent à optimiser les performances, la fiabilité et la rentabilité.



Poste de conduite

L'espace offert et le niveau d'équipement élevé contribuent à créer un environnement de travail confortable et productif.

La cabine spacieuse des machines de Série C Caterpillar garantit une excellente visibilité panoramique. Le verre plat utilisé peut être remplacé facilement et à moindre frais.

Le large espace réservé aux jambes, le plancher dégagé et plat ainsi que la grande porte de la cabine offrent au conducteur un confort de conduite et une facilité d'utilisation exceptionnels.

L'ordinateur de bord placé dans le champ de vision du conducteur apporte d'un seul regard l'essentiel des informations concernant la machine : le niveau de carburant, la température de l'eau et les témoins de mise en garde. Il peut être programmé pour avertir le chauffeur des opérations de maintenance à réaliser, à intervalles réguliers.

La commande de translation à deux vitesses montée sur le levier de la lame de reprise facilite l'utilisation et libère de l'espace au niveau des pieds.

La fonction de position libre de la lame de reprise facilite le nivellement du sol dans les opérations de terrassement ou de finition.

Des repose-poignets réglables renforcent l'agrément de conduite et limitent la fatigue du conducteur.

Les commandes d'orientation de flèche et de ligne hydraulique auxiliaire sont montées sur les manipulateurs, ce qui améliore la maniabilité de la machine et libère de l'espace au niveau des pieds.

Le frein de stationnement de tourelle à serrage automatique sécurise et facilite le transport de la machine.



Outils de travail

La gamme de godets et d'outils de travail hydrauliques Caterpillar s'adapte aux machines pour optimiser les performances.

Caterpillar vous propose une vaste gamme d'outils de travail pour renforcer encore la polyvalence de votre machine. Ces outils sont conçus pour permettre la meilleure exploitation possible de la machine et pour garantir une excellente productivité et une longue durée de service.

Parmi les outils proposés:

- Godets excavation
- Godets pour curage de fossés
- Marteaux hydrauliques
- Godet inclinable pour fossés
- Tarières

Attache rapide mécanique. L'attache rapide Caterpillar permet de changer d'outil de travail facilement et rapidement. Elle optimise les performances tout en étant compatible avec les outils de travail standard.



Facilité d'entretien

Les machines ont été conçues dans le souci de limiter les immobilisations, de faciliter l'accès et de proposer des emplacements pratiques pour les contrôles quotidiens.

De grandes portes arrière sur charnières offrent un excellent accès aux pièces majeures et aux points d'entretien dans l'enceinte du moteur.

- Filtre à air
- Contrôle du niveau d'huile moteur et orifice de remplissage
- Élément de filtre à huile moteur
- Contrôle de niveau du réservoir de radiateur et orifice de remplissage
- Filtre à carburant/séparateur d'eau à visser, montés à la verticale
- Réservoir de liquide lave-glace

L'accès au distributeur d'équipement et au réservoir hydraulique, situés sur le côté de la machine, se fait par un capot latéral sur charnières.

Un regard de niveau de l'huile hydraulique facilite le contrôle de niveau du liquide.

Un robinet S•O•S facilite le prélèvement d'échantillons d'huile hydraulique pour l'entretien préventif.

L'intervalle de 500 heures-service pour la vidange d'huile et le remplacement de filtre réduit les coûts d'utilisation et les immobilisations de la machine.

La timonerie avant, avec ses contours dégagés et ses flexibles protégés, limite les risques de dégâts et les immobilisations de la machine.



Service client

Un éventail complet de prestations proposé par le plus vaste réseau de concessionnaires au monde.

Notre service client inégalé englobe notamment des services remarquables de gestion du matériel et la fourniture rapide de pièces - le plus souvent sous 24 heures - pour garantir une disponibilité maximale de la machine et réduire au minimum les frais de réparation.

Services d'entretien du matériel pour optimiser les performances et la fiabilité des machines. Les services comprennent:

- Contrats d'assistance client
- Analyse S•O•S de l'huile
- Contrats d'entretien
- Contrôles techniques planifiés

Services de gestion du matériel pour optimiser la rentabilité.

Les services comprennent:

- Choix de la machine et de l'outil de travail
- Location et crédit-bail
- Achat et financement
- Frais d'exploitation fixes et variables
- Garanties à durée prolongée

Pour une présentation complète de ces prestations, veuillez vous adresser à votre concessionnaire Caterpillar.



Moteur

Moteur diesel S3L2 Mitsubishi, à 3 cylindres, 4 temps, refroidi par eau et atmosphérique.

Puissances à 2300 tr/min

Puissance brute	19,9 kW/	27,1 ch
Puissance nette	18,6 kW/	25,3 ch

Dimensions

Alésage	78 mm
Course	92 mm
Cylindrée	1318 cm ³

- Puissance nette selon la norme ISO 9249 et 80/1269/CEE
- Conforme aux réglementations antipollution Niveau II de l'Union européenne

Niveaux sonores

Le niveau de pression acoustique selon la norme ISO 6396 (mesure dynamique) est de 81 dB(A) sur une machine avec cabine et de 81 dB(A) sur une machine avec toit.

Train de roulement

Châssis mécanosoudé en H.

- Grande durabilité due au mécanosoudage
- Le châssis porteur à plan incliné réduit le bourrage sur les chaînes
- Le réglage de la tension des chaînes se fait au moyen de vérins remplis de graisse
- La largeur des patins de chaîne est de 300 mm pour les patins en caoutchouc (standard) comme pour les patins en acier (option)
- La garde au sol est de 265 mm

Circuit hydraulique

Pompes/Pressions/Circuits

Pompes: deux à pistons, une à engrenages (alimentation maximale)

Double	2 x 32,9 l/min
Simple	1 x 19,5 l/min

Pressions de travail

Équipement	221 bar
Translation	221 bar
Orientation	174 bar

Circuits auxiliaires

Primaire	52,4 l/min à 174 bar
Secondaire	19,5 l/min à 174 bar

Forces de creusement

Bras standard	15,3 kN
Bras longue portée	13,1 kN
Godet	25,0 kN

- Les lignes hydrauliques auxiliaires simple ou double effet pour des outils de travail tels qu'un marteau, une tarière ou un godet inclinable, sont de série

Circuit électrique

- Alternateur de 50 A
- Batterie 12 V sans entretien, capacité de démarrage à froid de 650 A, 52 Ah
- Connecteurs électriques étanches

Lame

La lame prend toute la largeur de la machine.

Largeur	1450 mm
Hauteur de la lame	320 mm
Profondeur de fouille	420 mm
Hauteur de levage	285 mm

- La fonction de position libre permet à la lame de réaliser des tâches de régalinge et de finition
- Lame de coupe remplaçable, durcie et résistante

Mécanisme d'orientation

Vitesse de rotation 9,5 tr/min

Mécanisme d'orientation de flèche avec ancrage moulé

À gauche (sans butée)	90°
À gauche (avec butée)	54°
À droite	48°

- Frein de tourelle automatique, serré par ressort, desserré par pression hydraulique
- Graissage centralisé

Contenances

	Litres
Circuit de refroidissement	4,5
Huile moteur	6,4
Réservoir de carburant	38
Réservoir hydraulique	36
Circuit hydraulique	50

Poids*

Avec chaînes en caoutchouc, godet, plein de carburant et

Circuit de translation

Vitesse de déplacement

Élevée	5,0 km/h
Faible	2,5 km/h

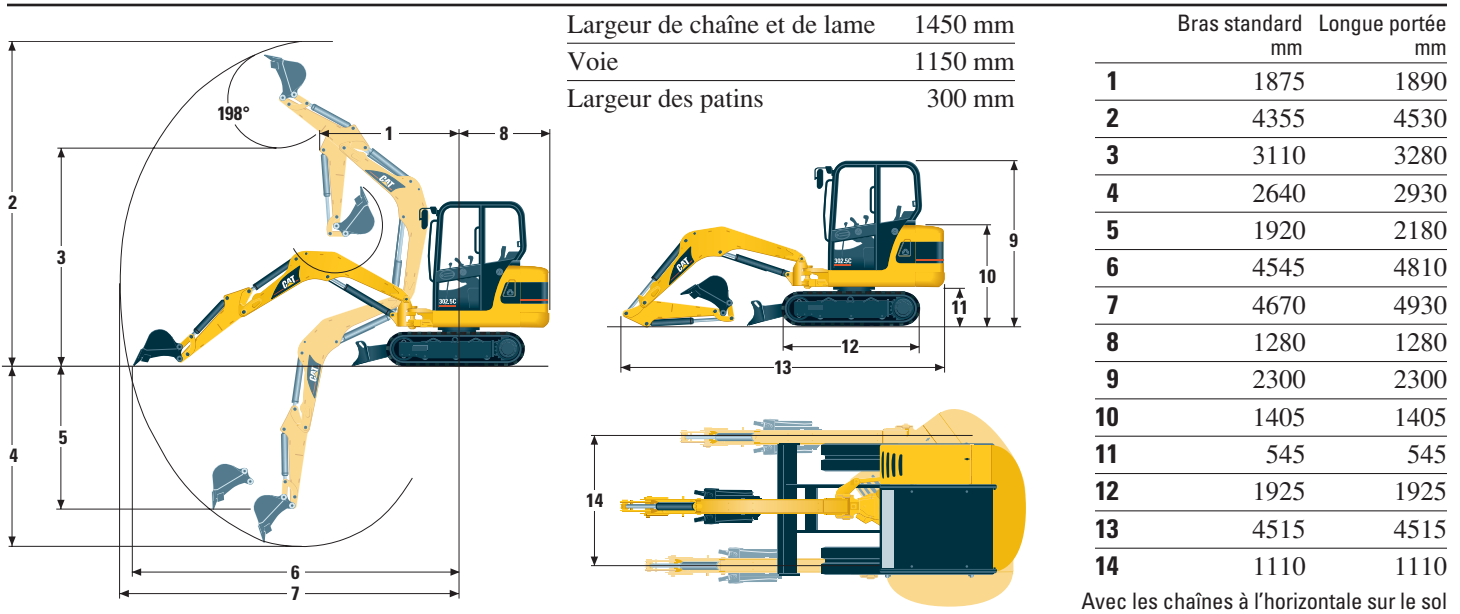
Force de traction maxi

Vitesse élevée	14,3 kN
Vitesse faible	23,6 kN

Pente franchissable maxi 30°

- Chaque chaîne est entraînée par un moteur indépendant à deux vitesses
- Les modules d'entraînement sont intégrés à l'intérieur du châssis porteur pour un maximum de protection
- Translation en ligne droite avec utilisation simultanée de la timonerie avant

Dimensions et capacités de levage

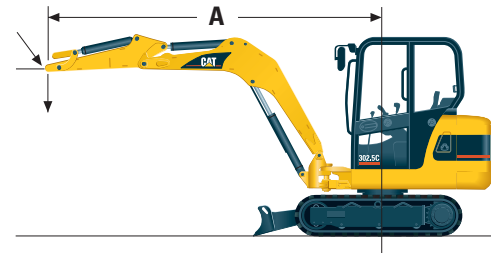


Capacités de levage au niveau du sol

	Levage sur l'avant	Levage sur le côté	Levage sur l'avant	Levage sur le côté
A Rayon du point de levage (mm)	2500		3500	
Abaissement de la lame (kg)	*1285	1090	*816	671
Relevage de la lame (kg)	791	635	499	413

* Limite imposée par la capacité hydraulique plutôt que par la charge limite d'équilibre.

Les capacités de levage indiquées ci-dessus sont conformes à la norme SAE J1097 et ne dépassent pas 87% de la capacité hydraulique ou 75% de la charge limite d'équilibre. Le poids du godet de la pelle hydraulique n'est pas inclus dans ce tableau. Les capacités de levage valent pour un bras standard.



Équipement de série

L'équipement de série peut varier. Pour tout renseignement complémentaire, consultez le concessionnaire Caterpillar.

- Repose-poignets réglables
- Alternateur
- Frein de stationnement de tourelle automatique
- Distributeur hydraulique, commandes et lignes auxiliaires unidirectionnelle (utilisation du marteau) et bidirectionnelle (utilisation de la tarière) au bras
- Attaches rapides de ligne auxiliaire
- Protection de vérin de flèche
- Projecteur monté sur la cabine
- Toit avec cadre FOPS conforme à la norme ISO 10262 Niveau I et cadre TOPS conforme à la norme ISO 12117
- Crochet pour vêtements et porte-gobelet
- Lame de reprise avec fonction de position libre
- Tapis de sol
- Klaxon
- Refroidisseur d'huile hydraulique
- Ceinture de sécurité de 50 mm de large
- Instruments ou témoins pour niveau de carburant, température de liquide de refroidissement moteur, compteur d'entretien, pression d'huile moteur, colmatage de filtre à air, alternateur, bougies de préchauffage et intervalle d'entretien
- Contacteur de commande auxiliaire monté sur le manipulateur
- Commande d'orientation de flèche montée sur le manipulateur
- Coffre de rangement verrouillable
- Bouchon de réservoir verrouillable
- Articulations à goupille de timonerie à entretien réduit
- Batterie sans entretien
- Support pour téléphone mobile et point d'alimentation
- Chaînes en caoutchouc de 300 mm
- Bras standard
- Siège à suspension, revêtement en vinyle
- Pédales de translation
- Commande de translation à deux vitesses

Options

L'équipement fourni en option peut varier. Pour tout renseignement complémentaire, consultez le concessionnaire Caterpillar.

- Climatisation
- Huile hydraulique biodégradable
- Clapet de sécurité sur flèche
- Projecteur monté sur la flèche
- Cabine entièrement vitrée avec cadre FOPS conforme à la norme ISO 10262 Niveau I et cadre TOPS conforme à la norme ISO 12117, chauffage/dégivrage, plafonnier et essuie-glace/lave-glace de pare-brise
- Dispositif de modification de la grille de commande
- Robinet de vidange écologique sur réservoir hydraulique
- Robinet de vidange écologique pour l'huile moteur
- Montage ventilateur et store pare-soleil
- Grille de pare-brise pour cabine et toit
- Système d'immobilisateur
- Commande auxiliaire proportionnelle montée sur le manipulateur
- Bras longue portée
- Attache rapide mécanique
- Rétroviseurs pour cabine et toit
- Radio/lecteur de CD
- Kit de montage de radio
- Ceinture de sécurité de 75 mm de large
- Chaînes en acier de 300 mm
- Siège à suspension, revêtement en tissu
 - Standard
 - Siège baquet
- Bras pour pince hydraulique
- Boîte à outils
- Avertisseur de translation
- Outils de travail

Minipelle hydraulique 302.5C

HFHH3292 (08/2005) hr

Les photos de machines peuvent ne pas montrer tous les équipements de série.
Consultez votre concessionnaire Caterpillar pour les options disponibles.
Sous réserve de modification sans préavis.

www.CAT.com
© 2005 Caterpillar
Tous droits réservés

CATERPILLAR[®]